



Talousraportti

Porin Palveluliikelaitos

Maaliskuu 2024


PORI

Tuloslaskelma

Tuloslaskelma	Alkuperäinen	KS	KS	Tammi-maaliskuu	KS:n	Tammi-	TP:n	Muutos ed.	Tilinpäätös
	käyttösuunnitelma	muutokset	muutettu	kumulatiivinen	toteuma	maaliskuu	toteuma	vuoteen	edellinen vuosi
Toimintatuotot	18 549 732		18 549 732	4 663 089	25,1 %	4 579 059	25,5 %	1,8 %	17 958 318
Myyntituotot	18 304 032		18 304 032	4 618 350	25,2 %	4 533 061	25,8 %	1,9 %	17 587 677
Maksutuotot	25 000		25 000	10 740	43,0 %	12 005	19,5 %	-10,5 %	61 590
Tuet ja avustukset	82 700		82 700	0	0,0 %	0	0,0 %	0,0 %	165 983
Muut toimintatuotot	138 000		138 000	33 999	24,6 %	33 993	23,8 %	0,0 %	143 068
Toimintakulut	-17 356 474		-17 356 474	-3 942 197	22,7 %	-3 833 339	23,5 %	2,8 %	-16 342 810
Henkilöstökulut	-11 617 708		-11 617 708	-2 575 535	22,2 %	-2 596 486	23,1 %	-0,8 %	-11 258 083
Palvelujen ostot	-1 354 386		-1 354 386	-298 845	22,1 %	-279 629	23,5 %	6,9 %	-1 190 190
Aineet, tarvikkeet ja tavarat	-4 150 817		-4 150 817	-1 033 742	24,9 %	-930 464	25,3 %	11,1 %	-3 676 176
Muut toimintakulut	-233 563		-233 563	-34 075	14,6 %	-26 759	12,3 %	27,3 %	-218 362
Toimintakate	1 193 258		1 193 258	720 892	60,4 %	745 720	46,2 %	-3,3 %	1 615 508
Rahoitustuotot ja -kulut	-441 180		-441 180	-110 288	25,0 %	-97 486	22,1 %	13,1 %	-441 144
Muut rahoitustuotot	0		0	7		14	37,8 %	-51,1 %	36
Muut rahoituskulut	-441 180		-441 180	-110 295	25,0 %	-97 500	22,1 %	13,1 %	-441 180
Vuosikate	752 078		752 078	610 604	81,2 %	648 234	55,2 %	-5,8 %	1 174 364
Poistot ja arvonalentumiset	-387 000		-387 000	-147 348	38,1 %	-147 370	25,7 %	0,0 %	-574 359
Tilikauden tulos	365 078		365 078	463 255	126,9 %	500 864	83,5 %	-7,5 %	600 004
Tilikauden ylijäämä (alijäämä)	365 078		365 078	463 255	126,9 %	500 864	83,5 %	-7,5 %	600 004

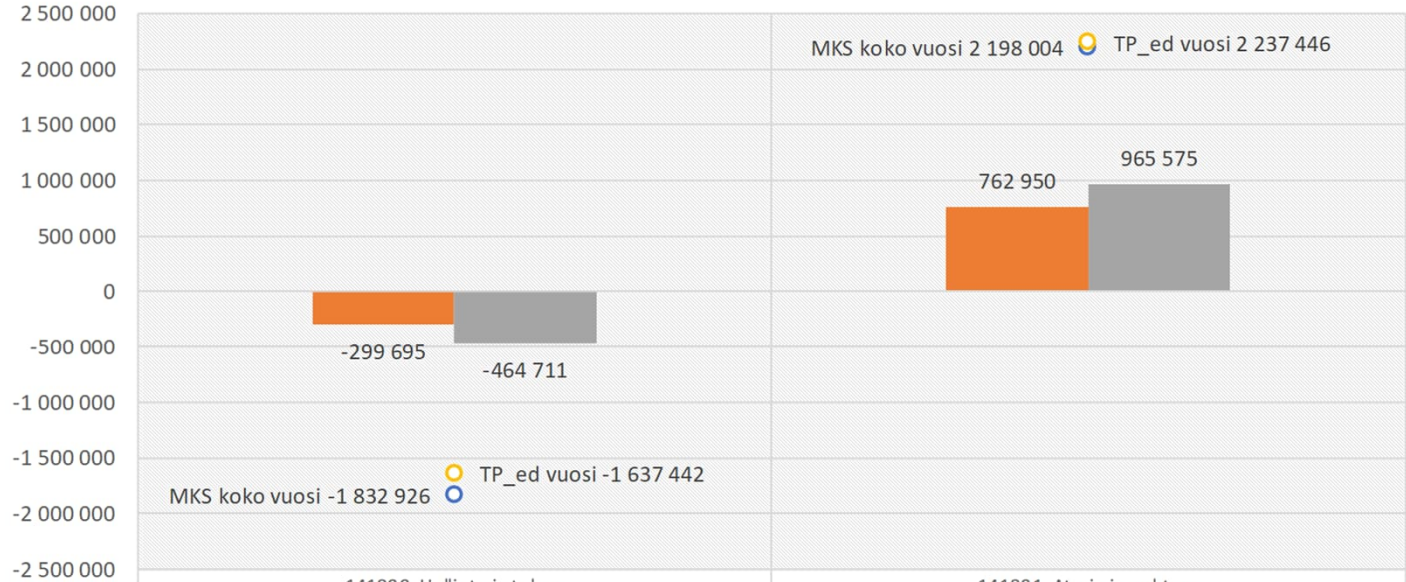
Tuloslaskelma, liikelaitosmalli

Tuloslaskelma	Alkuperäinen	KS	KS	Tammi-maaliskuu	KS:n	Tammi-	TP:n	Muutos ed.	Tilinpäätös
	käyttösuunnitelma	muutokset	muutettu	kumulatiivinen	toteuma	maaliskuu	toteuma	vuoteen	edellinen vuosi
Liikevaihto	18 329 032		18 329 032	4 629 090	25,3 %	4 545 066	25,8 %	1,8 %	17 649 267
Liiketoiminnan muut tuotot	220 700		220 700	33 999	15,4 %	33 993	11,0 %	0,0 %	309 051
Materiaalit ja palvelut	-5 505 203		-5 505 203	-1 332 588	24,2 %	-1 210 093	24,9 %	10,1 %	-4 866 366
Aineet, tarvikkeet ja tavarat	-4 150 817		-4 150 817	-1 033 742	24,9 %	-930 464	25,3 %	11,1 %	-3 676 176
Ostot tilikauden aikana	-4 150 817		-4 150 817	-1 033 742	24,9 %	-930 464	25,5 %	11,1 %	-3 646 723
Varastojen lisäys (+) tai vähennys (-)	0		0	0		0	0,0 %	0,0 %	-29 453
Henkilöstökulut	-11 617 708		-11 617 708	-2 575 535	22,2 %	-2 596 486	23,1 %	-0,8 %	-11 258 083
Palkat ja palkkiot	-9 144 537		-9 144 537	-2 076 893	22,7 %	-2 013 346	22,9 %	3,2 %	-8 810 036
Henkilösivukulut	-2 473 171		-2 473 171	-498 642	20,2 %	-583 140	23,8 %	-14,5 %	-2 448 047
Poistot ja arvonalentumiset	-387 000		-387 000	-147 348	38,1 %	-147 370	25,7 %	0,0 %	-574 359
Liikelyljäämä (-)alijäämä)	806 258		806 258	573 544	71,1 %	598 350	57,5 %	-4,1 %	1 041 148
Rahoitustuotot ja -kulut	-441 180		-441 180	-110 288	25,0 %	-97 486	22,1 %	13,1 %	-441 144
Muut rahoitustuotot	0		0	7		14	37,8 %	-51,1 %	36
Korvaus peruspääomasta	-441 180		-441 180	-110 295	25,0 %	-97 500	22,1 %	13,1 %	-441 180
Tilikauden ylijäämä (alijäämä)	365 078		365 078	463 255	126,9 %	500 864	83,5 %	-7,5 %	600 004

Yksikkökohtainen toteuma

KP-taso 4 ▾ Kk_vvvv ▾ Investointierittely ▾

MKS koko vuosi Toteuma Edellinen vuosi_kum TP_ed vuosi



■ Toteuma	-299 695	762 950
■ Edellinen vuosi_kum	-464 711	965 575
● MKS koko vuosi	-1 832 926	2 198 004
● TP_ed vuosi	-1 637 442	2 237 446

KP-taso 3 ▾

Investointikohde ▼ Suljettu kausi ▼ KP-taso 5 ▼ Kk_vvv ▼

Toteuma

Henkilöstökulut kuukausittain



Kk ▼



Investointikohde ▼ Suljettu kausi ▼ KP-taso 5 ▼ Kk_vvv ▼

Palvelujen ostot kuukausittain

Toteuma



	1	2	3	4	5	6	7	8	9	10	11	12
— 2022 - Palvelujen ostot	-70 785	-105 689	-199 411	-148 296	-93 752	-153 554	-183 114	-118 922	-172 355	-134 663	-189 809	-215 157
— 2023 - Palvelujen ostot	-52 900	-132 662	-94 067	-67 796	-104 768	-128 924	-103 809	-111 201	-78 372	-68 583	-121 865	-125 242
— 2024 - Palvelujen ostot	-72 211	-127 297	-99 337									

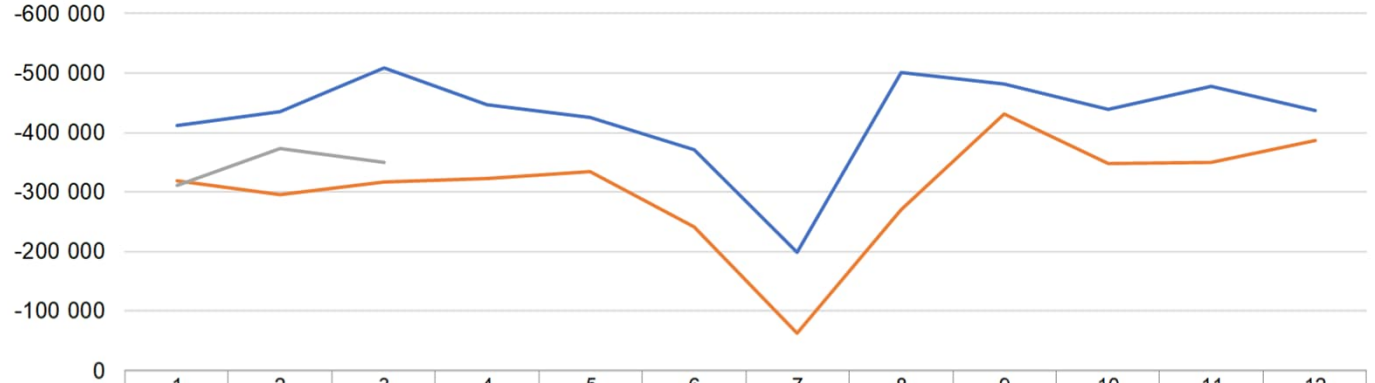
Kk ▼



Investointikohde ▼ Suljettu kausi ▼ KP-taso 5 ▼ Kk_vvvv ▼

Toteuma

Aineet, tarvikkeet ja tavarat kuukausittain



Kk ▼



Investoinnit

Riviotosit		Alkup. KS koko vuosi	MKS koko vuosi	Toteuma_kum	Jäljellä MKS
14197	Porin Palveluliikelaitos				
141970	Koneet ja kalusto				
14197060	Koneet ja kalusto				
141970600	Porin Palveluliikelaitos				
141970600_00097	Valvontakamerat Cygnaeuksen ruokapalvelukeskukseen			-7 900	7 900
141970600_00098	Kuivausrumpu Honkalan päiväkotiin			-2 825	2 825
141970600_00099	Budjetointikohde, Keittiöiden laitehankinnat	-137 000	-137 000		-137 000
141970600_00100	Budjetointikohde, Cygnaeuksen ruokapalvelukeskuksen hankinnat	-63 000	-63 000		-63 000
141970600_00101	Budjetointikohde, Puhtauden laitehankinnat	-190 000	-190 000		-190 000
141970600_00102	Robottiyhdistelmäkone Itätuulen koululle			-32 089	32 089
141970600_00103	Pyykinpesukone urheilutalolle			-2 761	2 761
141970600_00104	Pyykinpesukone ja lämpökuivausrumpu Uudenkoiviston koululle			-5 860	5 860
141970600_00105	Lämpökuivausrumpu Stadionille			-2 683	2 683
141970600_00107	Kassakoneet 6 kpl eri kohteisiin			-8 940	8 940
141970600_00108	Neljä yhdistelmäkonetta, Taski 250			-14 000	14 000
141970600_00109	Kaksi pakastinkaappia ja jääkaappi			-9 040	9 040
141970600_00110	Enäjärven päiväkodin keittiön kupuastianpesukone			-5 500	5 500
141970600_00111	Kaksi Taski-yhdistelmäkonetta			-7 000	7 000
141970600_00112	Pakastekaappi Kaarisillan koulun keittiöön			-2 516	2 516
141970600_00113	Kuivausrumpu väliasennusarjalla Söörmarkun kouluun/päiväkotiin			-2 825	2 825
141970600_00114	Vihanneskylmiön höyrystimen uusinta Cygnaeuksen ruokapalvelukeskukseen			-5 600	5 600
141970600_00115	I-Mop XL yhdistelmäkone Piiltien päiväkodille			-3 670	3 670
141970600_00116	Miele pyykinpesukone nukkasiihtijalustalla			-3 560	3 560
141970600_00117	Kaarisillan koulun tiskipöydät hanoineen ja asennustöineen			-1 964	1 964
141970600_00120	Kaksi Scanbox -ateriakuljetusvaunua Noormarkun yhtenäiskoulun keittiöön			-8 660	8 660
Kaikki yhteensä		-390 000	-390 000	-127 394	-262 606

